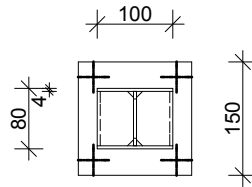
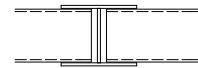


Zábradlí je ocelové, žárově zinkované, montované.
Povrchová úprava je práškové lakování odstínech RAL.
Sloupek - svařovaný z plechu tl. 4mm. 3x madlo - trubka 70x3,5.



ŘEZ A-A 1:10



ŘEZ B-B 1:10

Investor MČ PRAHA - SLIVENEC <small>K.Lochkovu 6 154 00 Sliveneč - Praha 5</small>	Hlavní architekt PROJEKTIL ARCHITEKTI s.r.o. <small>WWW.PROJEKTIL.CZ ARCHITEKTI@PROJEKTIL.CZ FRANTIŠKA KRŽKA 1 PRAHA 7 - 170 00 TEL. 233 325 799 FAX 220 412 185</small>	Měřítko 1:20	Paré
Odpovědný projektant Ing. arch. Adam Halíř	Kontroloval Ing. arch. Petr Lešek	Vypracoval Ing. arch. Ivana Dvořáková	Datum 26.05.2009
Stavba Revitalizace centra MČ Praha - Sliveneč			Výkres
Název přílohy DA.1.9a ZÁBRADLÍ			Stupeň DPS
			Stavební objekt
			Kód profese
			Číslo výkresu D.3.2.19
			Revize 01