

ZMĚNA Č. Z 3258 / 16

LOKALITA - městská část: Praha 21
- katastrální území: Újezd nad Lesy
- parc. číslo: Běchovický potok (v úseku ř. km 3,475 - 3,900.)

DRUH: záplavová území

PŘEDMĚT: Změna stanoveného záplavového území a vymezení jeho aktivní zóny na Běchovickém potoce v úseku ř. km 3,475 - 3,900.

PLATNÝ STAV V ÚP: dle platného ÚP

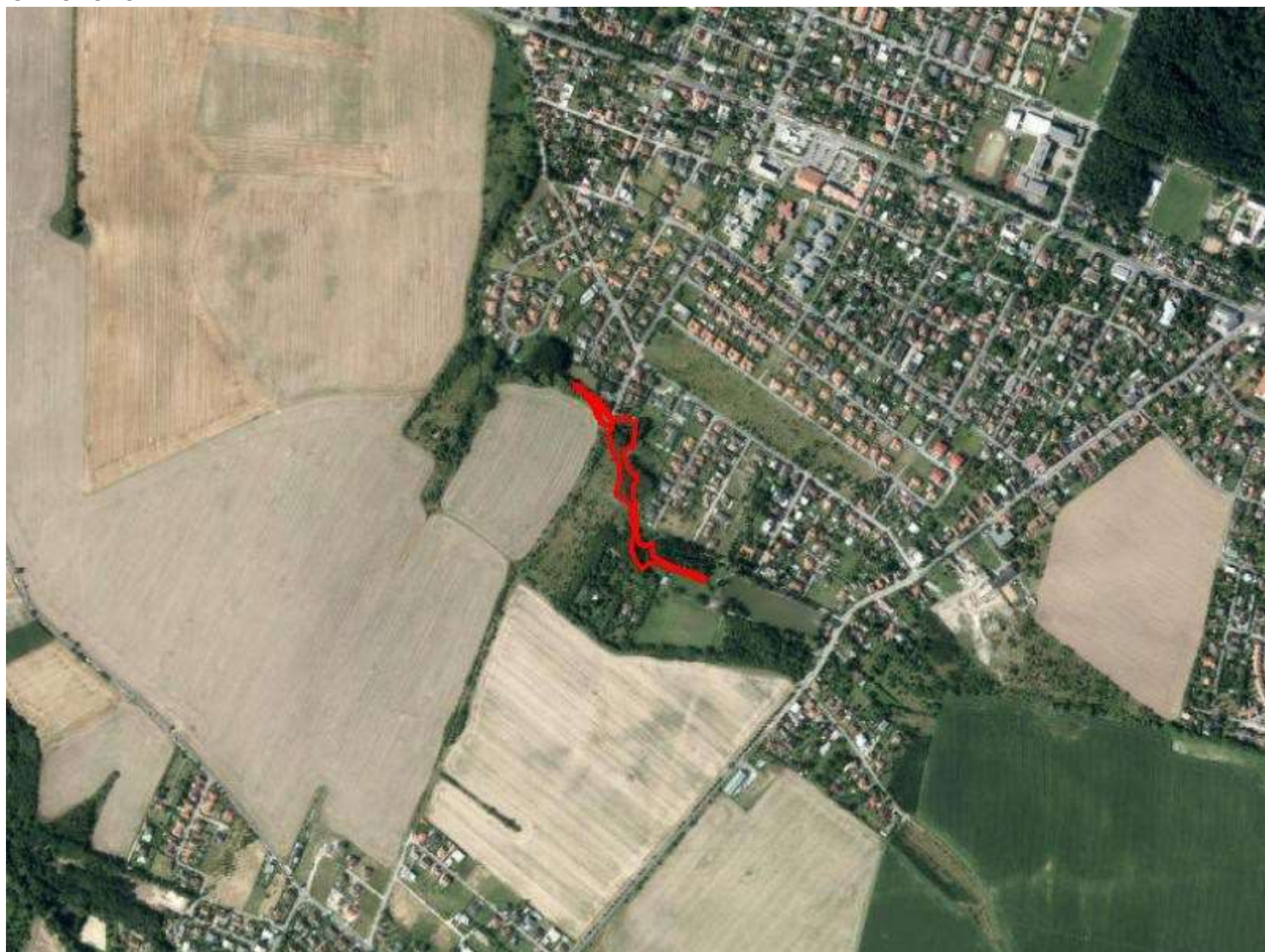
NAVRHOVANÁ ZMĚNA: záplavová území - aktualizace a nové vymezení

PŘEDPOKLÁDANÝ ROZSAH: 6268 m²

ZMĚNA č. Z 3258 / 16

MĚŘÍTKO 1 : 10 000

ORTOFOTOMAPA

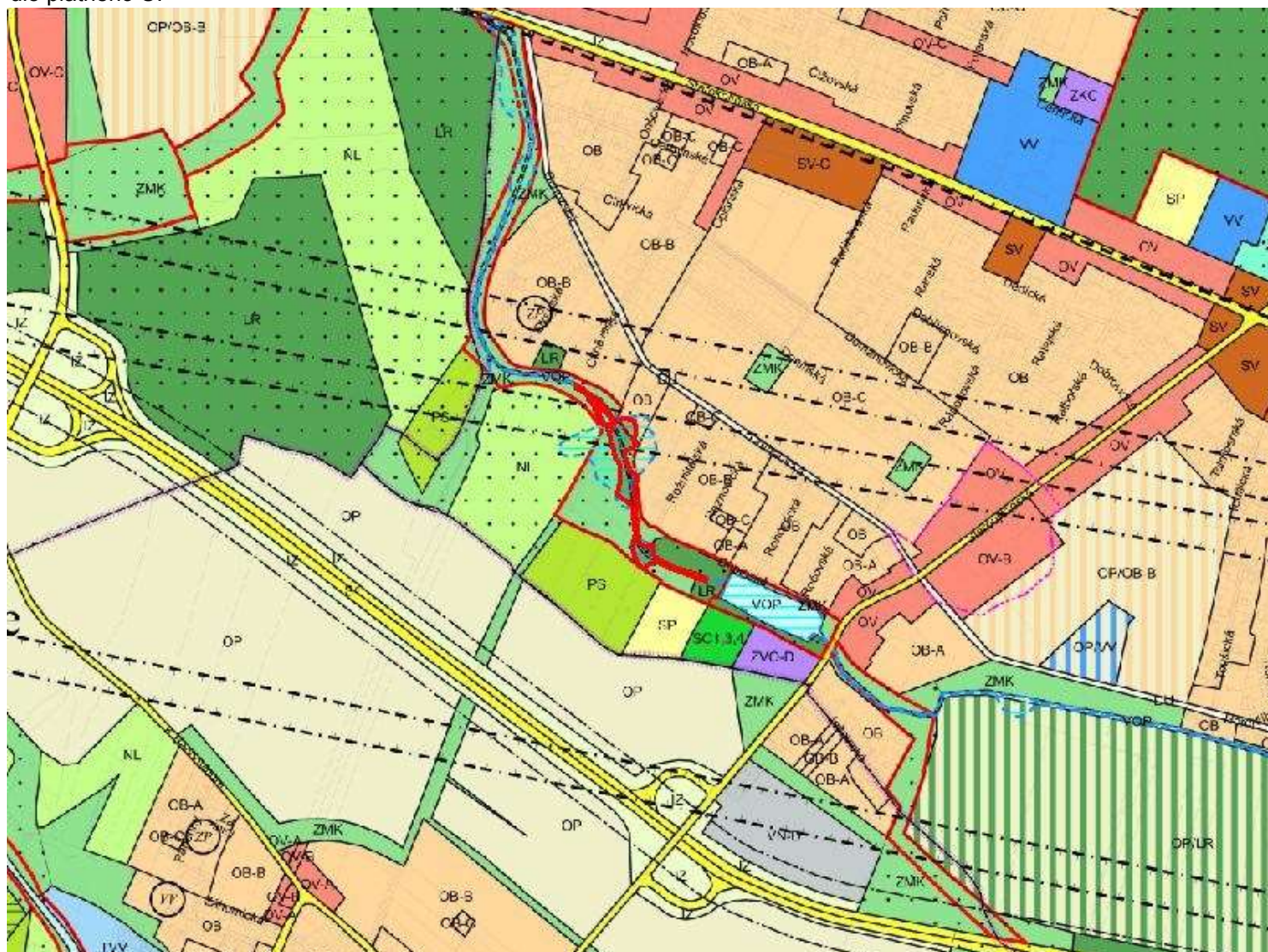


ZMĚNA č. Z 3258 / 16

MĚŘÍTKO 1 : 10 000

PLATNÝ STAV ÚP:

dle platného ÚP



ZMĚNA č. Z 3258 / 16

MĚŘÍTKO 1 : 10 000

NAVRHOVANÁ ZMĚNA:

záplavová území - aktualizace a nové vymezení

