



MĚSTSKÁ ČÁST PRAHA 5
ÚŘAD MĚSTSKÉ ČÁSTI
ODBOR DOPRAVY



Č. j.: MC05/149661/2022/ODP/MM
Vyřizuje: Ing. Miluše Malíková
Telefon: 257 000 207

V Praze: 27.07.2022

VEŘEJNÁ VYHLÁŠKA

Oznámení o návrhu opatření obecné povahy pro stanovení místní úpravy provozu na pozemních komunikacích a výzva k uplatnění připomínek nebo námitek

Městská část Praha 5, Úřad městské části, odbor dopravy, jako příslušný silniční správní úřad dle ust. § 124 odst. 6 zákona č. 361/2000 Sb., o provozu na pozemních komunikacích a o změně některých zákonů, ve znění pozdějších předpisů, zahájil dne **27.07.2022** na základě **žádosti Městské části Praha - Slivenec, K Lochkovu 6/2, 154 00 Praha 5** řízení o návrhu opatření obecné povahy podle ust. § 171 a násl. § 173 zákona č. 500/2004 Sb., správní řád, ve znění pozdějších předpisů, a podle ust. § 77 zákona č. 361/2000 Sb., o provozu na pozemních komunikacích, předkládá návrh opatření obecné povahy pro

stanovení místní úpravy provozu na pozemních komunikacích,

spočívající v umístění svislého dopravního značení na veřejně přístupných účelových komunikacích (**polních cestách**) v **MČ Praha Slivenec** dle přiložené situace č. 1 až 5, které jsou nedílnou součástí tohoto stanovení, za níže uvedených podmínek pro jejich realizaci:

a) K osazení svislého dopravního značení se vyjádřila Policie ČR KŘ hl. m. Prahy, OSDP KRPA 243722-1 /Čj 2022-0000 DŽ ze dne 25.07.2022, které je jedním z podkladů tohoto řízení. Policie ČR ve svém stanovisku požaduje doplnit signální pás pro nevidomé na přechodu pro chodce.

b) Dopravní značky musí být v reflexním provedení v základní velikosti. Veškeré dopravní značení bude osazeno na odpovídajících nosičích. Umístěním dopravního značení nesmí být narušeno vnímání dopravní situace na veřejně přístupných účelových komunikacích – polních cestách v MČ Praha Slivenec

c) Instalace a umístění dopravního značení bude provedeno tak, aby nebránilo provádění údržby na veřejně přístupných účelových komunikacích – polních cestách v MČ Praha Slivenec

d) Městská část Praha 5, Úřad městské části, odbor dopravy si vyhrazuje právo toto stanovení úpravy provozu na pozemních komunikacích změnit, upravit, doplnit, popřípadě zrušit, bude-li si to vyžadovat veřejný zájem nebo v případě, že dopravní značení bude umístěno v rozporu se stanovenými podmínkami.

e) Instalace dopravního značení bude provedena v nejbližším možném termínu.

V souladu s ust. § 172 odst. 4 správního řádu, může kdokoli k návrhu uplatnit písemné připomínky, jestliže se domnívá, že jeho práva a povinnosti mohou být tímto opatřením přímo dotčeny. V souladu s dikcí ust. § 172 odst. 5 správního řádu mohou k tomuto návrhu podat písemné odůvodněné námitky vlastníci nemovitostí, jejichž práva, povinnosti nebo zájmy mohou být tímto návrhem přímo dotčeni. V souladu s § 172 odst. 1 zákona č. 500 Sb., správní řád, Městská část Praha 5, Úřad městské části, odbor dopravy ve smyslu ust. § 172 odst. 1 správního řádu

v y z ý v á

dotčené osoby, aby k návrhu opatření podávaly připomínky nebo námitky, a to ve lhůtě do 30 dnů ode dne zveřejnění tohoto návrhu, podáním k Městské části Praha 5, Úřad městské části, odbor dopravy, nám. 14. října 4, 150 00 Praha 5.

Odůvodnění:

Návrh na stanovení místní úpravy provozu na veřejně přístupných účelových komunikacích – polních cestách Řeporyje, U Smolnic, Na Přídole, Granátová a V Lipkách v MČ Praha Slivenec se týká umístění svíslého dopravního značení B11 (zákaz vjezdu všech motorových vozidel) a E13 „Mimo vozidel s povolením ÚMČ Praha Slivenec) z důvodu zamezení neodůvodněného vjezdu vozidel na polní cesty.

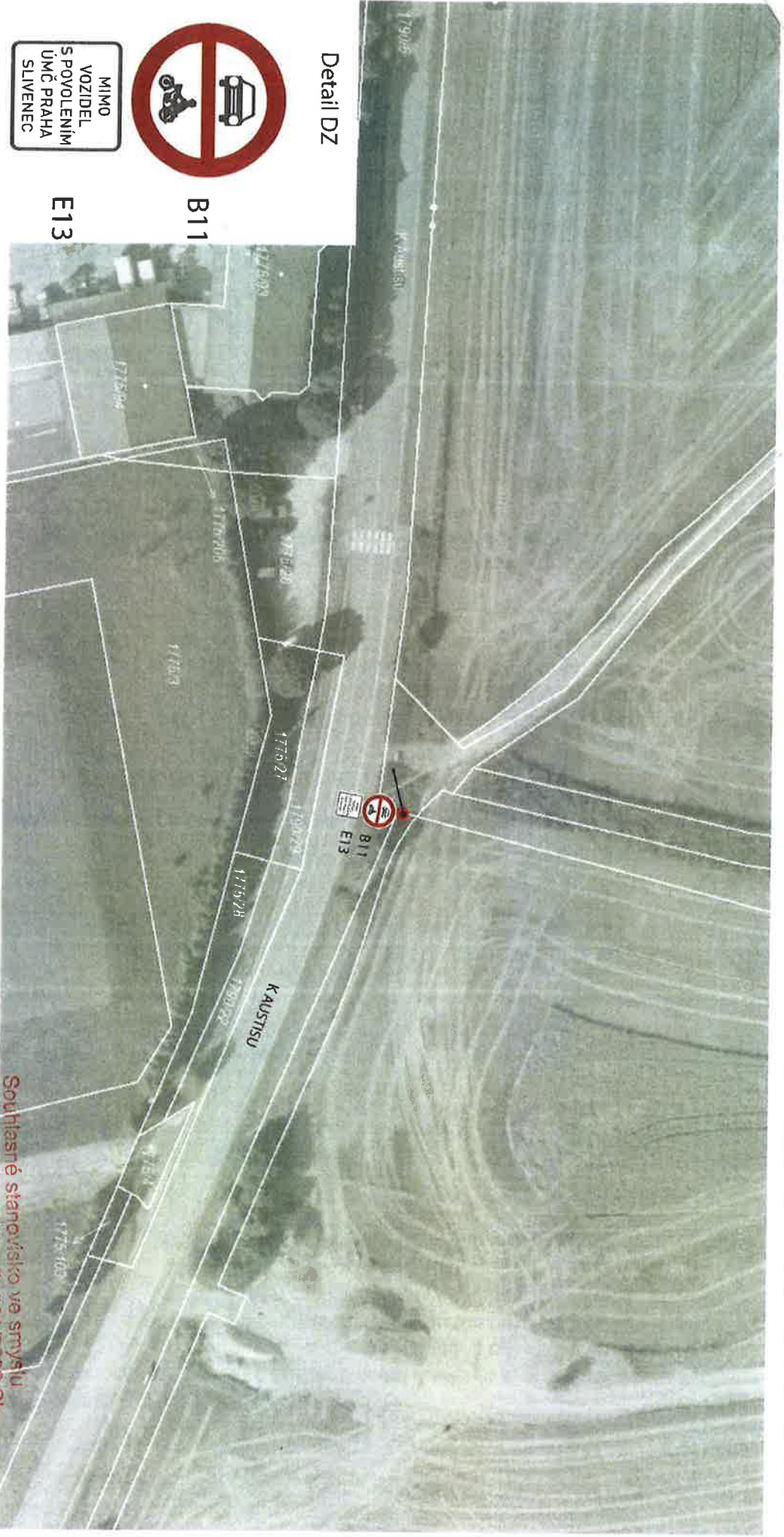

Městská část Praha 5
Úřad městské části
nám. 14. října 4, 150 22 Praha 5
Ivan Růžička
vedoucí odboru

Příloha: situace dopravního opatření

Dotčený orgán: PČR KŘ hl. m. Prahy, OS

STEJNOPIS, za správnost vyhotovení: Ing. Miluše Malíková

- 2 -



Detail DZ



B11

MIMO VOZIDEL S POVOLENIM UMČ PRAHA SLIVENEC

E13

LEADERIA

2022

DOPRAVNÍ ZNAČENÍ PRAHA

Kutnohorská 425/84c
109 00 Praha - Dolní Měcholupy
www.znaceni.praha.cz
dopravni@znaceni.praha.cz

AKCE: Nové dopravní značení ve silnici

OBJEDNAVATEL: MČ Praha - Sliveneč

NAVRHOVAL: Ing. Pavel Kocera

Číslo výkresu: 1

Formát: A3

PC
Řepavský
Müller

Souhlasné stanovisko ve smyslu §77 odst. 1 c) a 2 b), z.č. 361/2000 Sb. a §25 odst. 1 a 6 c) zák. č. 128/1997 Sb.

Policie České republiky
Krajské ředitelství policie hl. m. Prahy
Odbor služby dopravní policie

100 00 Praha 4, Korymbálská 2

- 12 -

Č. j. KRPA- 243722-1 /03-0072-00000DZ

Dne: 25-07-2022

plk. Mgr. Jiří Dušek
vedoucí odboru
z r. kpt. Bc. Jakub Kverek

Příloha č. 2

PE U Smolnic

LEGENDA

Obchodní značka

DOPRAVNÍ ZNAČENÍ PRAHA .CZ

Kutnohorská 425/84c
109 00 Praha - Dolní Měcholupy
www.znaceni.praha.cz
dopravi@znaceni.praha.cz

AKCE: Nové dopravní značení ve Slavencích

OBJEDNÁVATEL: MČ Praha - Slavenc
NAVRHOVATEL: Ing. Pavel Kuchera

Číslo: 1
Výška: 1
Materiál: 1
Výrobce: 1

Formát: A3

Detail DZ



B11



E13

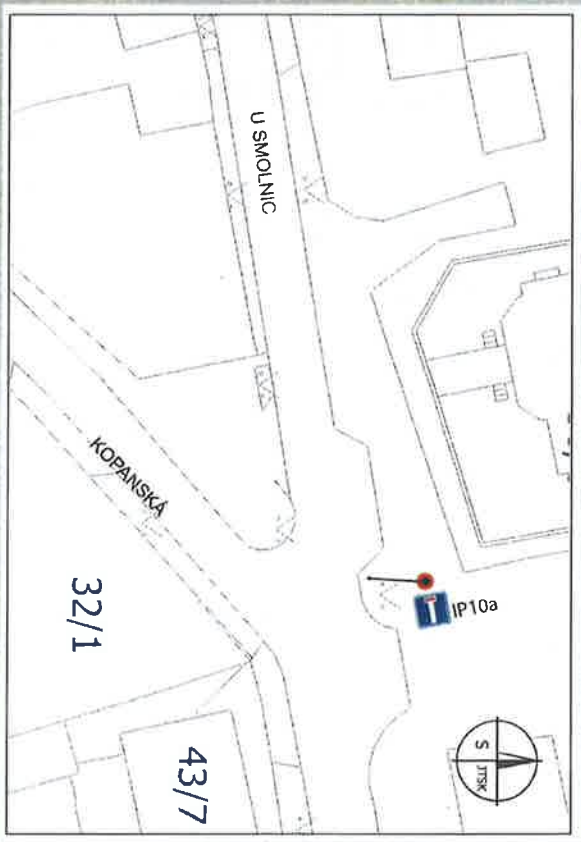
Souhlasné stanovisko ve smyslu §77 odst. 1 e) a 2 b), z.č. 361/2000 Sb. a §25 odst. 1 a 6 e), zák. č. 13/1997 Sb.

Policie České republiky
Krajské ředitelství policie hl. m. Prahy
Odbor služby dopravní policie
140 00 Praha 2, Slivenec 157
-12-

Č.j. KPPA-243722-1
Dne: 25-07-2022

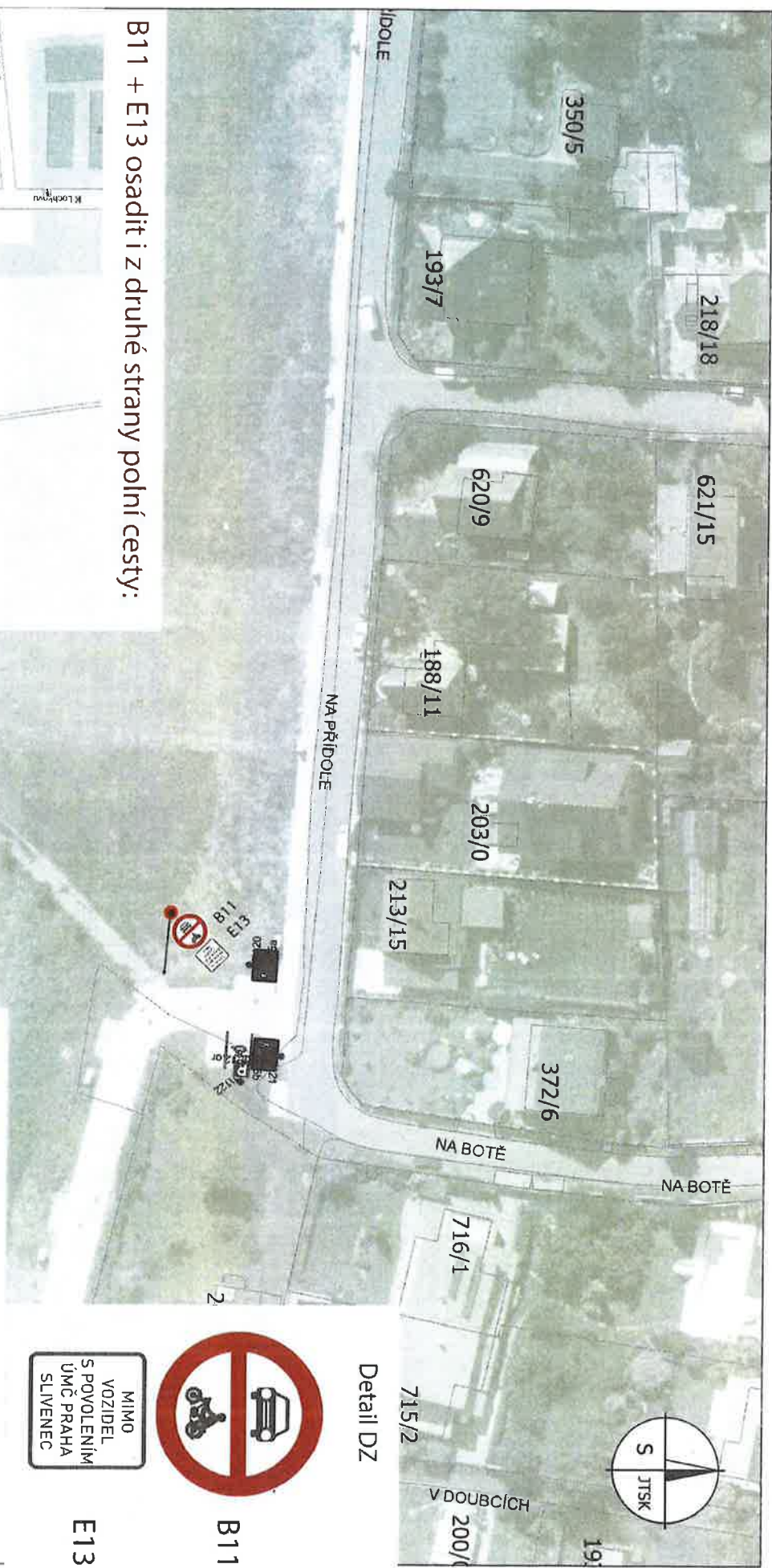
IP10a
Vedoucí odboru
r. kpt. Bc. Jindřich Kverek

12-00000Z



Průběh č. 3

Pe Na Přídole



B11 + E13 osadit i z druhé strany polní cesty:

Souhlasné stanovisko ve smyslu
 §77 odst. 1 a) a 2 b), z.č. 3861/2000 Sb.
 a §25 odst. 1 a b) zák. č. 19/1997 Sb.

Policie České republiky
 Krajské ředitelství policie hl. m. Prahy
 Oddělení služby dopravní policie
 140 00 Praha 4, Kongresový
 12 -
 Čj. KRPA- 243722 - 1
 Dne: 25-07-2022
 plk. Mgr. Jiří Dušek
 vedoucí oddělení
 z r. kpt. B. Jakub Kverek

Detail DZ



B11



E13

LEBENIA

DOPRAVNÍ ZNAČENÍ PRAHA S.R.O.
 Kutnohorská 425/84c
 109 00 Praha - Dolní Měcholupy
 www.znaceni.praha.cz
 dopravni@znaceni.praha.cz

AKCE: Nové dopravní značení ve Slivenči

OBJEDNÁVATEL: MČ Praha - Slivenec
 NÁVHOVÁL: Ing. Pavel Kucera

Číslo: 1
 výhled: 1
 výhled: 1
 výhled: 1

formát: A3



Detail DZ



B11

MIMO VOZIDEL S POVOLENÍM ÚMČ PRAHA SLIVENEC

E13

LEGENDA

DOPRAVNÍ ZNAČENÍ PRAHA S.T.O.
 Kutnohorská 425/84c
 109 00 Praha - Dolní Měcholupy
 www.znaceni Praha.cz
 dopravnii@znaceni Praha.cz

AKCE: Nové dopravní značení ve Slivenci

OBJEDNÁVATEL: MČ Praha - Slivenec
 NAVRHOVAL: Ing. Pavel Kůzler

Číslo 1
 výměra 1
 výměra 1

Formát: A3

Souhlasné stanovisko ve smyslu §77 odst. 1 c) a 2 b) z.č. 361/2000 Sb. a §25 odst. 1 a 6 a) zák. č. 19/1997 Sb.

Policejní Česká republiky
 Krajské ředitelství policie hl. m. Prahy
 Odbor služby dopravní policie
 140 00 Praha 4, Francouzská 2

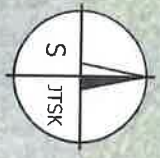
Čj. KP/P/ 243722-1
 Dne: 25. 07. 2012

1:2000
 1:699

2. i. kopl. B. Jakub Kvanec

Palacka č. 5

Pa v Lipkách



V LIPKÁCH

V LIPKÁCH

682/43

1032/45

255/38

645/40

NN2838

E13
B11



DOPRAVNÍ ZNAČENÍ PRAHA S.T.O.
 Kutnohorská 425/84c
 109 00 Praha - Dolní Měcholupy
 www.znaceni Praha.cz
 dopravni@znaceniPraha.cz

AKCE: Nové dopravní značení ve Slivenci

OBJEDNAVATEL: MČ Praha - Slivence
 NAVRHOVATEL: Ing. Pavel Křížan
 Povolitel:
 Odbor:
 Vyprac:
 Podat:
 Vydáno:
 Formát: A3

Souhlasné stanovisko ve smyslu
 §77 odst. 1 a) a 2 b), z.č. 361/2000 Sb.
 a §25 odst. 1 a 6 a), zák. č. 128/1997 Sb.

Police České republiky
 Krajské ředitelství policie hl. m. Prahy
 Odbor služby dopravní policie
 148 00 Praha 4, Křižkova 2



Čj. KPPA-243722-1 /OJ-20-00000Z
 Dne: 25-07-2022 plk. Mgr. Jiří Dušek
 vedoucí odboru

Detail DZ



B11



E13

MIMO
 VOZIDEL
 S PVOLENIM
 ÚMČ PRAHA
 SLIVENEC